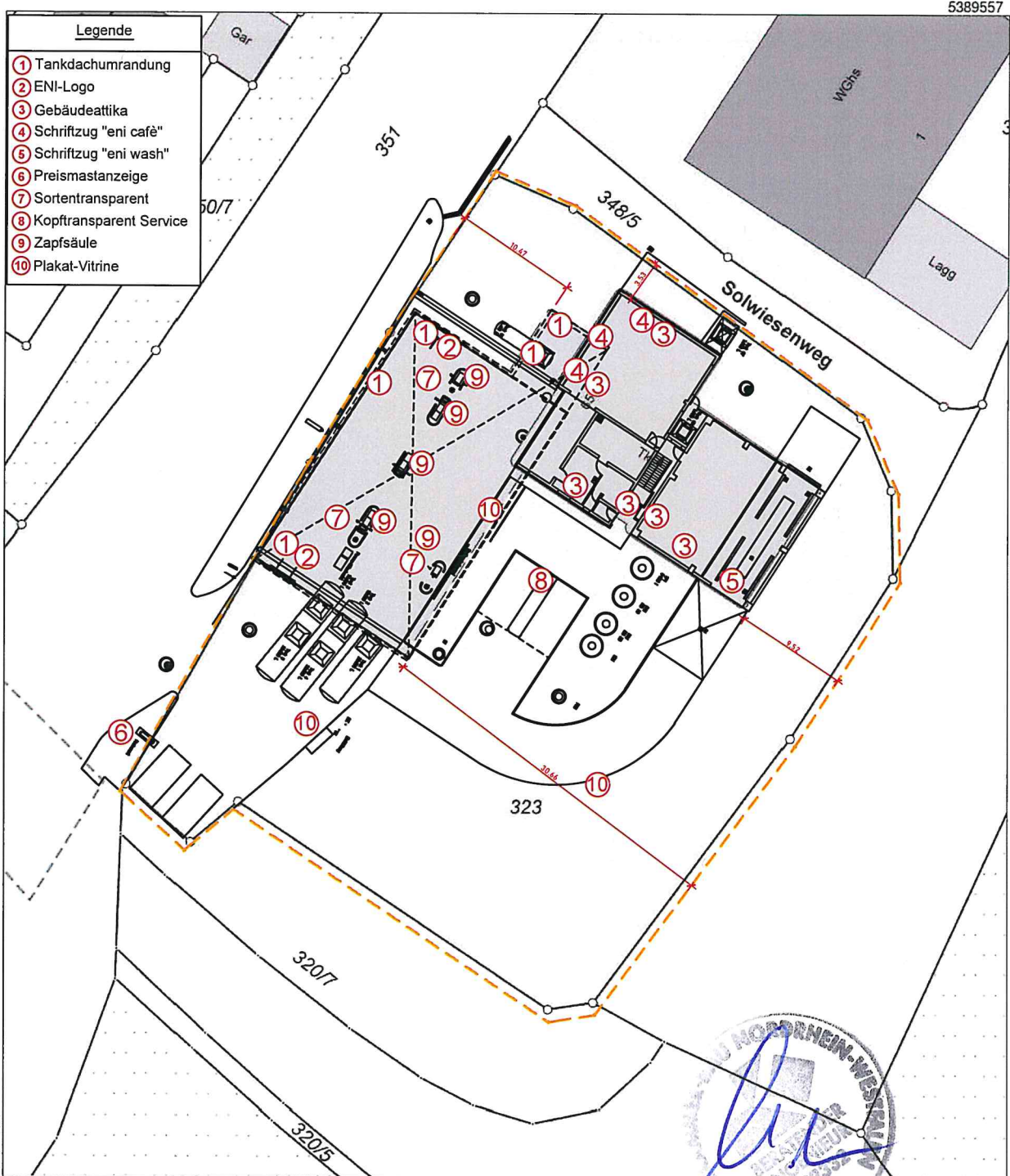


Flurstück: 323
 Flur: Steinenbronn
 Gemarkung: Steinenbronn

Gemeinde: Steinenbronn
 Kreis: Böblingen
 Regierungsbezirk: Stuttgart

- Legende**
- ① Tankdachumrandung
 - ② ENI-Logo
 - ③ Gebäudeattika
 - ④ Schriftzug "eni café"
 - ⑤ Schriftzug "eni wash"
 - ⑥ Preismastanze
 - ⑦ Sortentransparent
 - ⑧ Kopftransparent Service
 - ⑨ Zapfsäule
 - ⑩ Plakat-Vitrine



Maßstab 1:500
5
10
15 Meter

Skalierte PDF

Die Basisinformationen und Basisdaten des Liegenschaftskatasters unterliegen dem Verwendungsvorbehalt nach § 2 Abs. 3 und 4 des Vermessungsgesetzes vom 1. Juli 2004 (GBl. S. 469, 509), zuletzt geändert durch Gesetz vom 23. Februar 2017 (GBl. S. 99, 105). Sie dürfen vom Empfänger nur für den Zweck verwendet werden, zu dem sie übermittelt worden sind. Eine Verwendung für andere Zwecke ist nur zulässig, wenn die Vermessungsbehörde eingewilligt hat.