

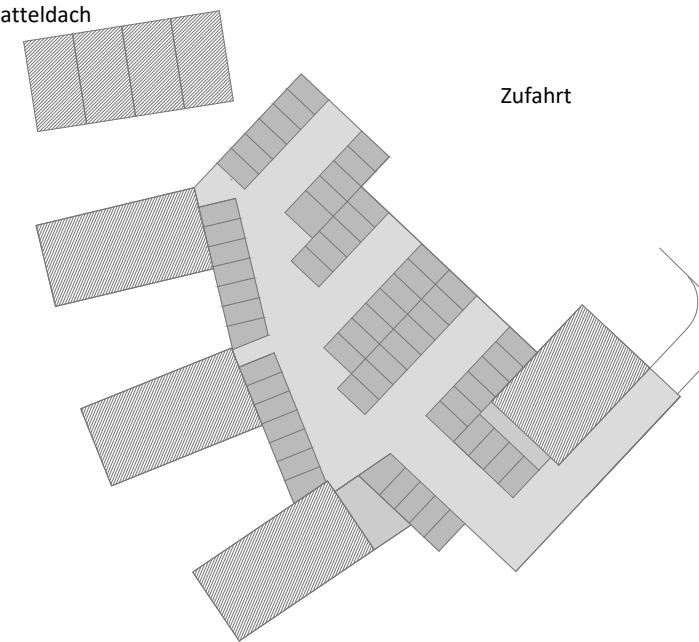


Lageplan M 1:750

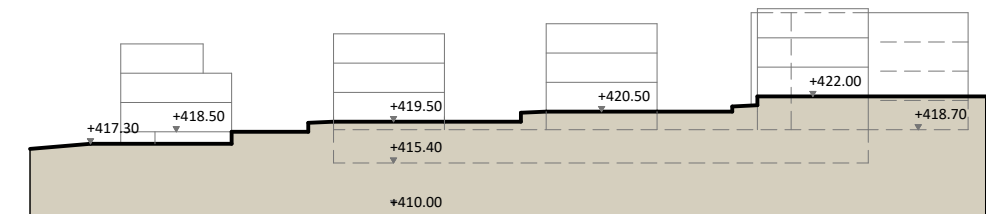
Variante "B"

- Zeilen quer zum Hang fächerförmig - Nördliche Zeile: 4 Reihenhäuser
1 Punkthaus als Akzent und Auftakt
- Fortsetzung des Gehölzstreifens entlang der Landstraße
- Gemeinschaftshof für Spielen, Fahrräder, Treff..., verkehrsfrei, nur für Feuerwehr / Müll / Anlieferung, keine Stellplätze
- Parken in Tiefgarage, Zufahrt von der Kreisstraße, ca. 60 Stellplätze (für ca. 39 WE in Mehrfamilienhäusern = 1,5 ST / WE)
Reihenhäuser je 1 ST unter Carports, 1 St offen - 18 Besucherstellplätze
- Geschossigkeit: 3 -4 Vollgeschosse
Dachform: Flachdach, begrünt, PV, Zeilen ggf. mit Satteldach

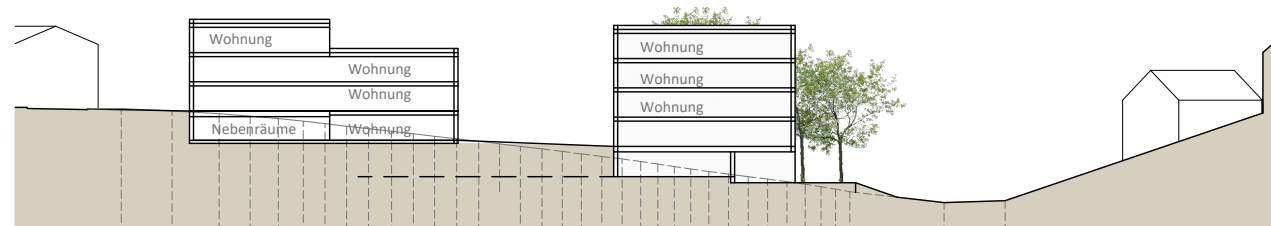
Grundstücksfläche: 5.718 m²
 Grundfläche: 1.495 m²
 Geschossfläche: 4.700 m²
 WF ca. 3.800 m²
 ca. 43 Wohneinheiten



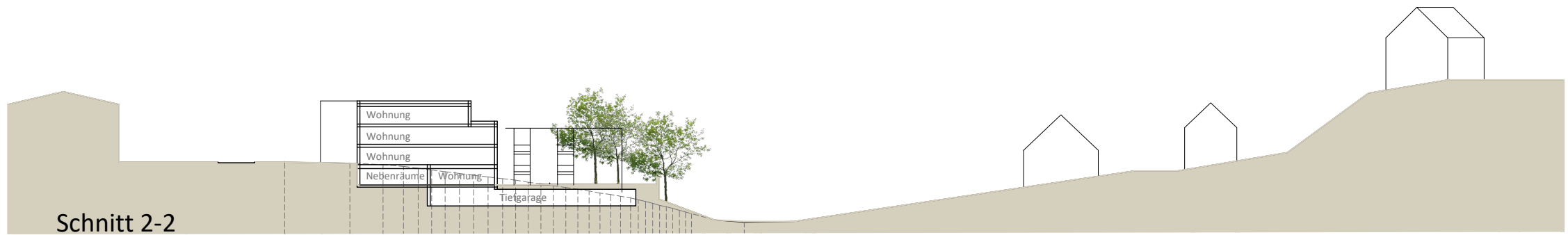
Tiefgarage Schema M 1:1000



Schnitt 3-3



Schnitt 1-1



Schnitt 2-2

Steinenbronn, Areal Wiesenstraße S9		
Lageplanskizze Variante B		
Maßstab	Datum	Plannummer
M 1:750	22.04.2022	2103-2-B

G:\Projekt\2103 Steinenbronn Areal Wiesenstraße S9\CAD\LPH_2\01_Planung\2022-04-22 VE.dwg DIN A3