
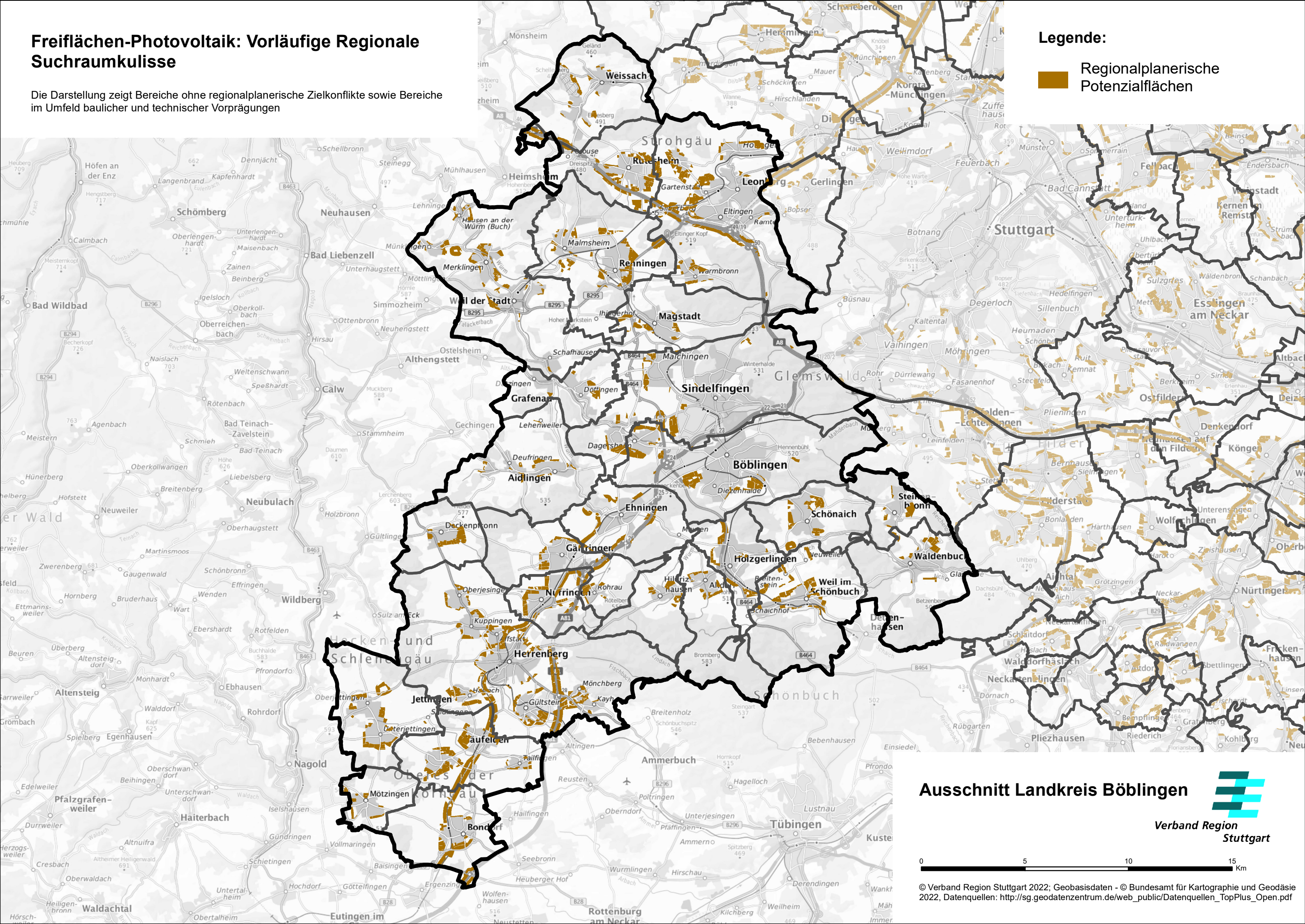


Freiflächen-Photovoltaik: Vorläufige Regionale Suchraumkulisse

Die Darstellung zeigt Bereiche ohne regionalplanerische Zielkonflikte sowie Bereiche im Umfeld baulicher und technischer Vorprägungen

Legende:

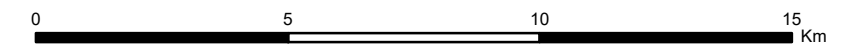
 Regionalplanerische Potenzialflächen



Ausschnitt Landkreis Böblingen



Verband Region
Stuttgart



© Verband Region Stuttgart 2022; Geobasisdaten - © Bundesamt für Kartographie und Geodäsie 2022, Datenquellen: http://sg.geodatenzentrum.de/web_public/Datenquellen_TopPlus_Open.pdf