


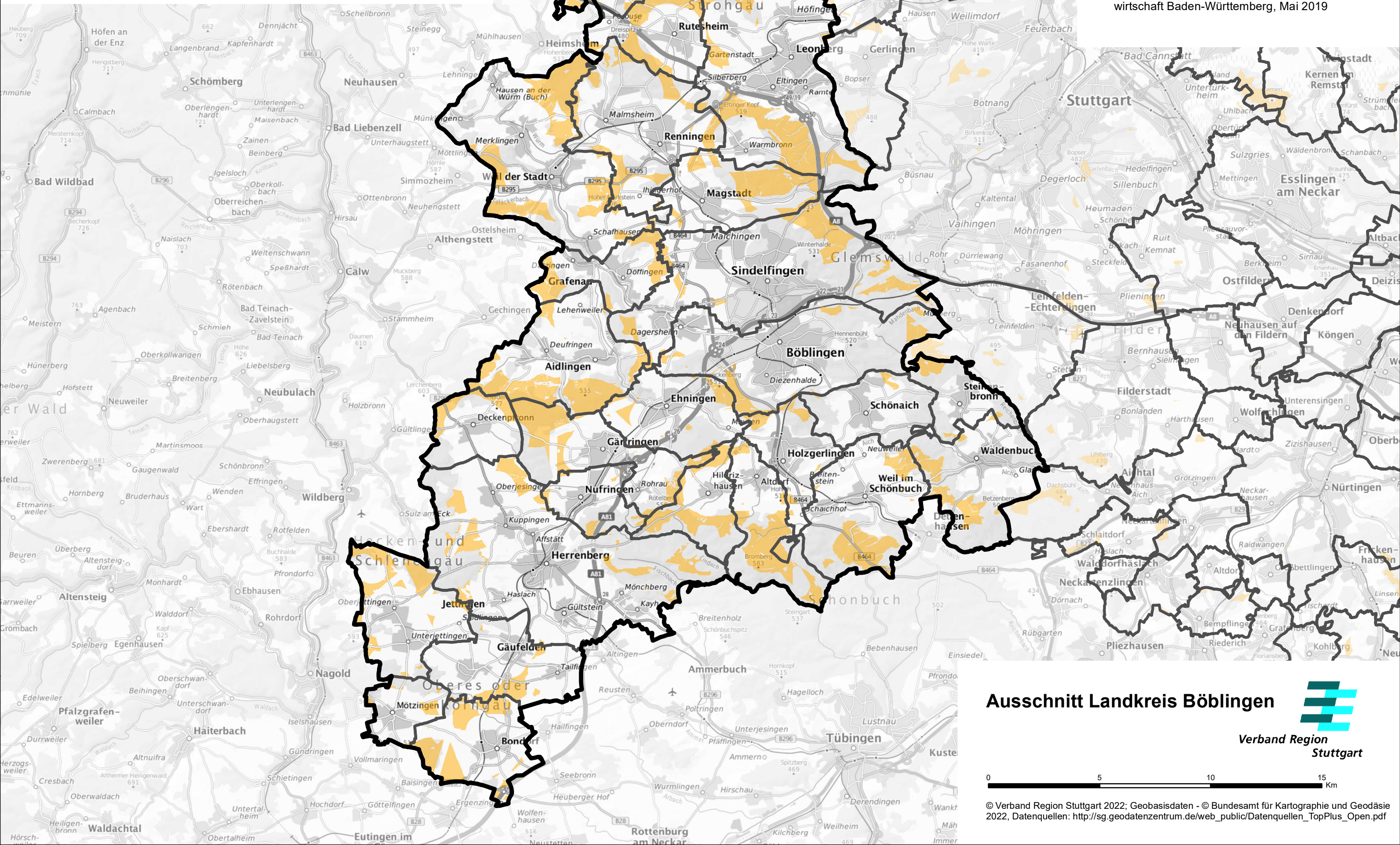
Windkraft: Vorläufige Regionale Suchraumkulisse

Die Darstellung zeigt gemäß Windatlas 2019 ausreichend windhöffigen Bereiche (215 W/m² in 160 m Höhe über Grund) nach Abzug von vorläufig definierten Ausschlusskriterien (Stand 2020). Weitere Belange wie z.B. Artenschutz, Emissionsschutz und Restriktionen militärischer oder technischer Art sind noch nicht enthalten

Legende:

 Mittlere gekappte Windleistungsichte ab 215 W/m²

Quelle: Windatlas Baden-Württemberg 2019 - Ministerium für Umwelt, Klima und Energiewirtschaft Baden-Württemberg, Mai 2019



Ausschnitt Landkreis Böblingen



Verband Region
Stuttgart

0 5 10 15 Km

© Verband Region Stuttgart 2022; Geobasisdaten - © Bundesamt für Kartographie und Geodäsie 2022, Datenquellen: http://sg.geodatenzentrum.de/web_public/Datenquellen_TopPlus_Open.pdf