

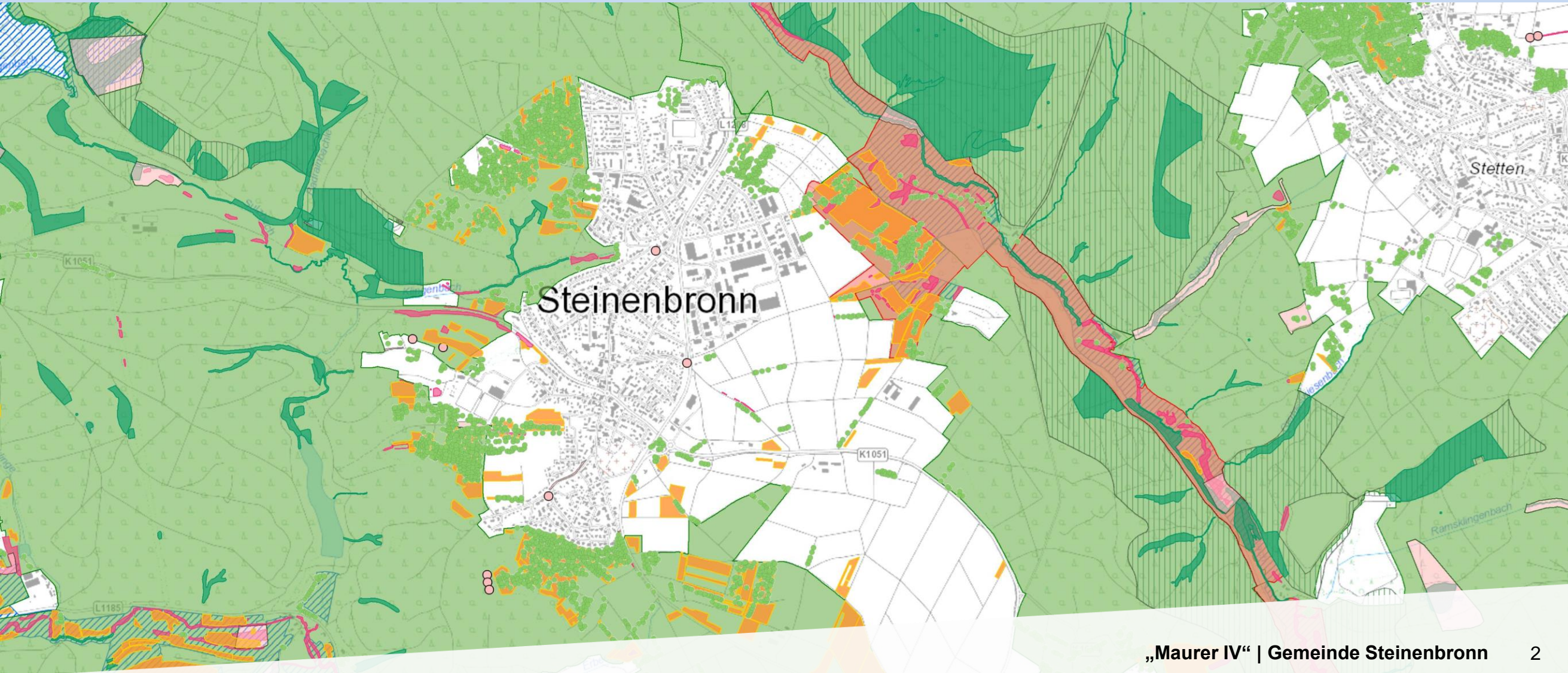
Maurer IV

Gemeinde Steinenbronn



Grundlagen

Schutzgebiete um die Gemeinde



Grundlagen

Schutzgebiete um das geplante Gebiet

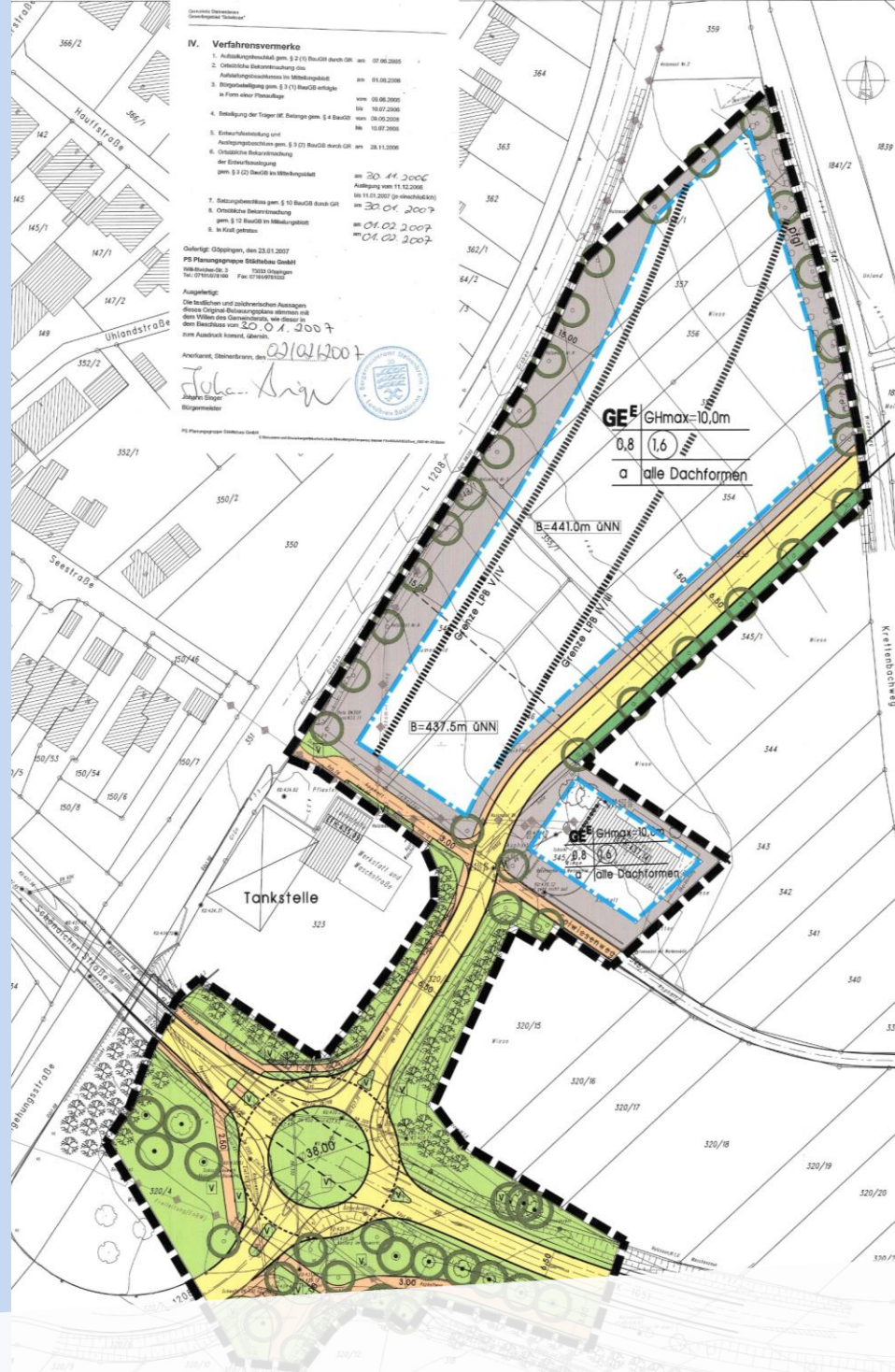


Grundlagen

Flächennutzungsplan



Grundlagen Bebauungsplan Solwiesen



IV. Verfahrensmerkmale

1. Auftragsvermerk vom 07.06.2007
2. Öffentliche Bekanntmachung des Auftragsvermerkes im Mitteilungsblatt vom 01.08.2008
3. Bürgerbeteiligung gem. § 1 (1) BauVVO in Form einer Planung
4. Beauftragung der Träger (Hr. Solowies) gem. § 4 BauVVO vom 08.08.2008 bis 19.07.2008 vom 28.02.2008 bis 18.07.2008
5. Entwurfsaufstellung und Auswahloptionen gem. § 7 (2) BauVVO durch GfL am 28.11.2008
6. Öffentliche Bekanntmachung der Entwurfsaufstellung gem. § 3 (2) BauVVO im Mitteilungsblatt am 20.11.2008
7. Fälligkeitstermin gem. § 10 BauVVO durch GfL am 11.12.2008 bis 31.03.2009 (inwieweit)
8. Öffentliche Bekanntmachung gem. § 12 BauVVO im Mitteilungsblatt am 01.02.2007
9. In Kraft getreten am 01.02.2007

Übersicht: Oppingen, den 23.01.2007
PB Planungsgemeinschaft Solwiesen GmbH
Hauptstraße 10
7430 Metzingen
Tel: 07141 9100 Fax: 07141 9100

Ausgewählte:
Die baulichen und zahnärztlichen Aussagen dieses Original-Bebauungsplans stimmen mit dem Willen des Gemeinderates, wie dieser in dem Bescheid vom 20.01.2007 zum Ausdruck kommt, überein.

Anerkannt, Obermerano, am 22.01.2007
Johann Schwan
Bürgermeister

BEBAUUNGSPLAN-SATZUNG

- I. FESTSETZUNGEN**
- GE^E** Art der baulichen Nutzung (§ 9 Abs. 1 Nr. 1 BauGB)
Eingeschränktes Gewerbegebiet (§ 8 BauVVO)
- Maß der baulichen Nutzung (§ 9 Abs. 1 Nr. 1 BauGB, § 16 BauVVO)
- 0,8 Grundflächenzahl (§ 16 BauVVO) z.B. 0,8
Grenzmax=10m Höhe der baulichen Anlagen in m über das mittlere Straßenniveau
1,6 Geschöflächenzahl (§ 16 BauVVO) z.B. 2,2
K=2,5m Bezugshöhe in Meter über Normalnull (müNN)
- Bauweise (§ 9 Abs. 1 Nr. 2 BauGB, § 22 und 23 BauVVO)
abwärtige Bauweise
- Baugrenze
- Verkehrflächen, Verkehrsflächen, besondere Zweckbestimmung (§ 9 Abs. 1 Nr. 11 BauGB)
- Gehweg/Fahrbahn
- separater Fuß-, Rad- oder Wirtschaftsweg
- Grünflächen (§ 9 Abs. 1 Nr. 16 BauGB)
- IV Verkehrsgrün
Öffentliche Grünfläche
- Planungen, Nutzungsregelungen, Maßnahmen und Flächen für Maßnahmen zum Schutz, zur Pflege und zur Entwicklung von Natur und Landschaft (§ 9 Abs. 1 Nr. 20 und 21 BauGB)
- Anpflanzung von Bäumen (§ 9 Abs. 1 Nr. 20a BauGB)
Einhalt von Bäumen etc. im öffentlichen Grundstück
Anpflanzung von Bäumen etc.
- Sonstige Festsetzungen (§ 9 Abs. 7 BauGB)
Grenze des räumlichen Geltungsbereiches des Bebauungsplanes
mit Leitungsrechten (LR) zu belastende Flächen (§ 9 Abs. 1 Nr. 21 BauGB)
- II. SONSTIGE PLANZEICHEN/NACHRICHTLICHE ÜBERNAHMEN/HINWEISE**
- bestehende Bebauung
- Flurstücksnummer und Flurstücksgrenze (Bestand)
- geplante Grundstücksgrenzen (unverbindlich)
- Kandelschacht
- oberirdische Leitungen (werden wo notwendig verlegt)
- Höhenlinie
- geplante Stützmauer
- Abgrenzung der Lärmpegelbereiche (LPB) für den passiven Lärm entsprechend Gutachten (siehe Textteil unter L. Ziff. 8)

Die Planunterlage entspricht den Anforderungen der Planzeichenverordnung 1990 - PlanzV 90 vom 18.12.1990

STEINENBRONN



BEBAUUNGSPLAN-SATZUNG
"SOLWIESEN"

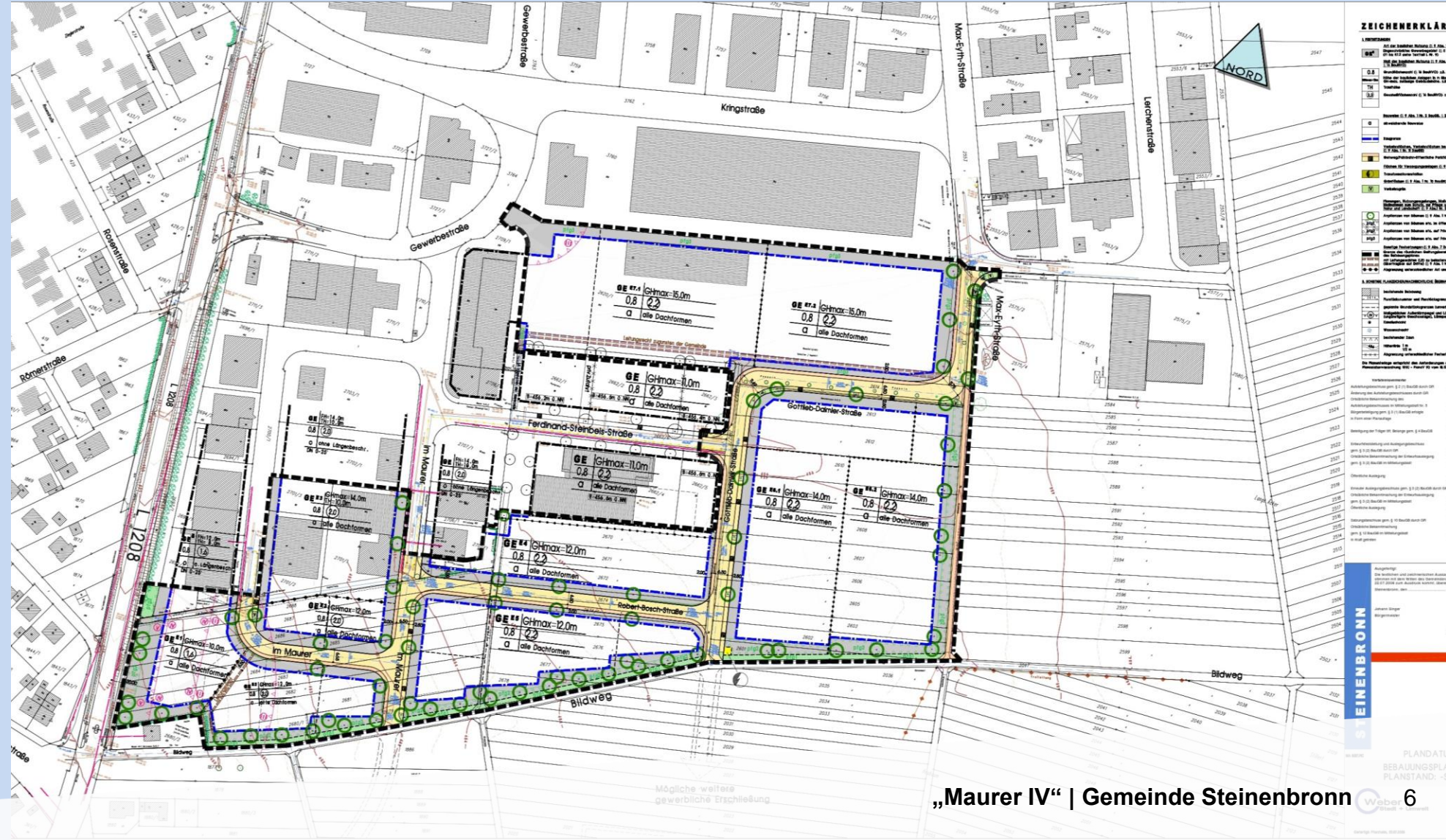
Maßstab

PLANSTAND:
BEBAUUNGSPLAN-SATZUNG



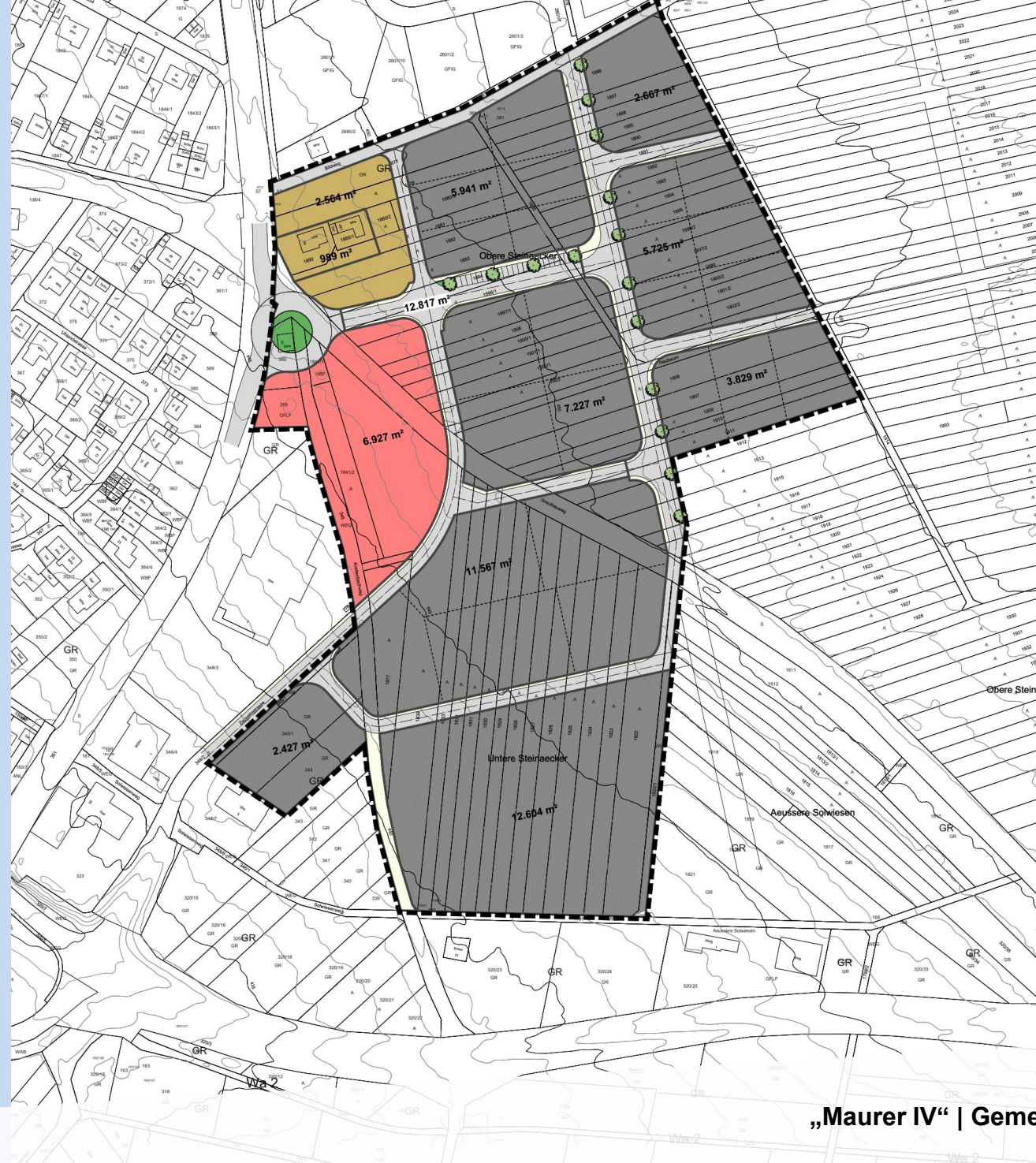
Grundlagen

Bebauungsplan Maurer III

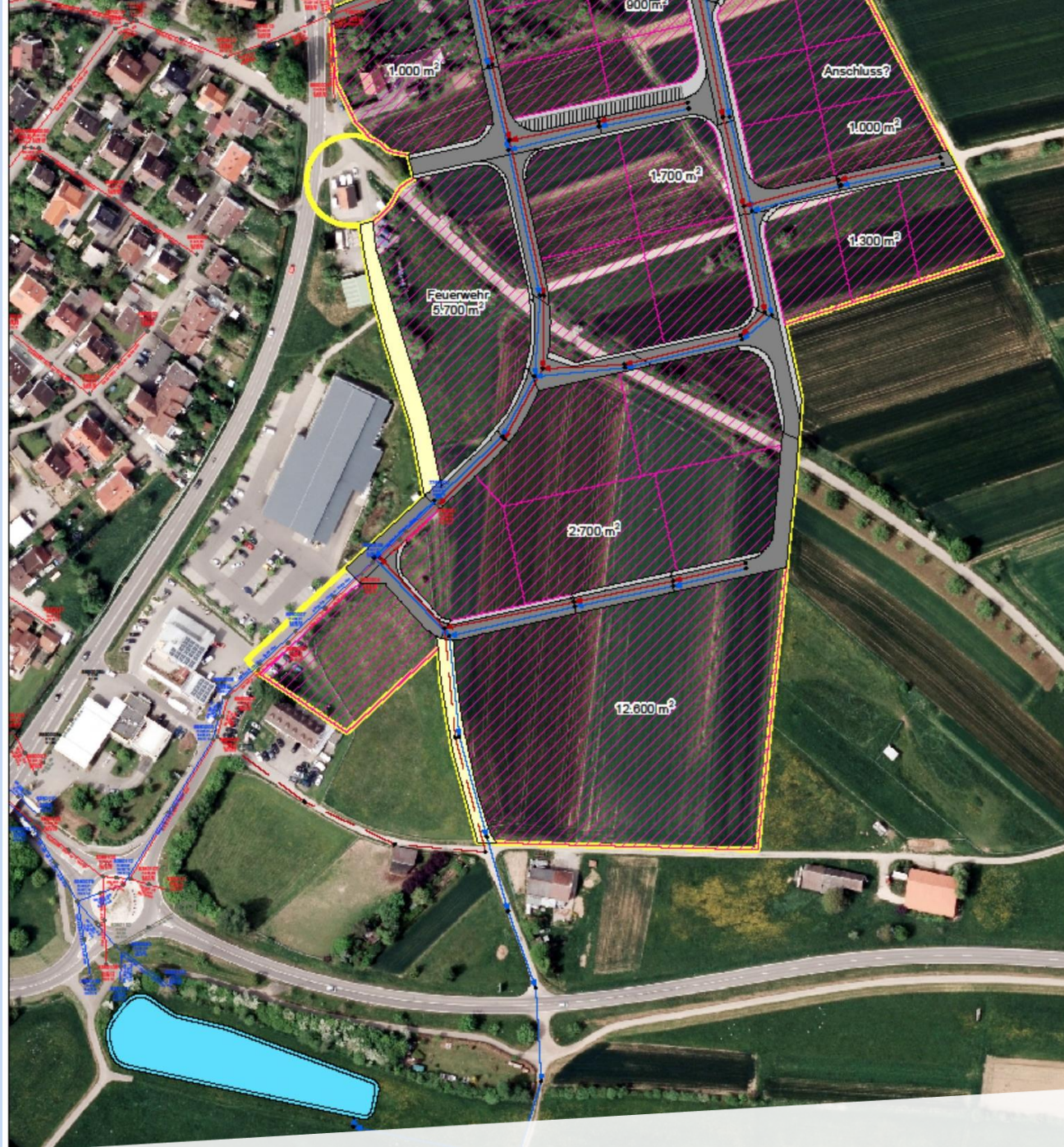


Planung

Erschließungskonzept



Planung Entwässerung



Anbindung an L 1208

Variante 1



Anbindung an L 1208

Variante 2



Anbindung an L 1208

Variante 3



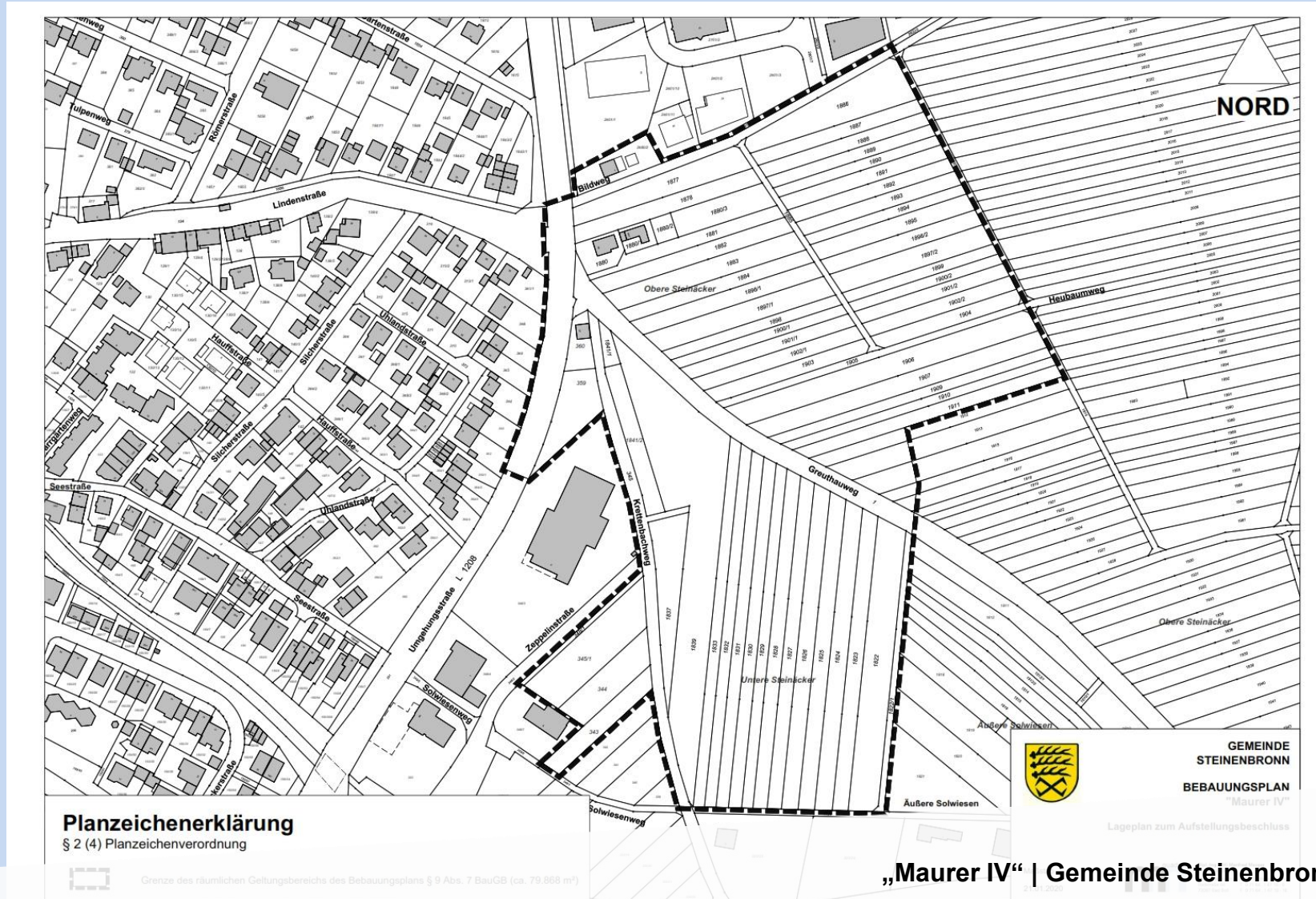
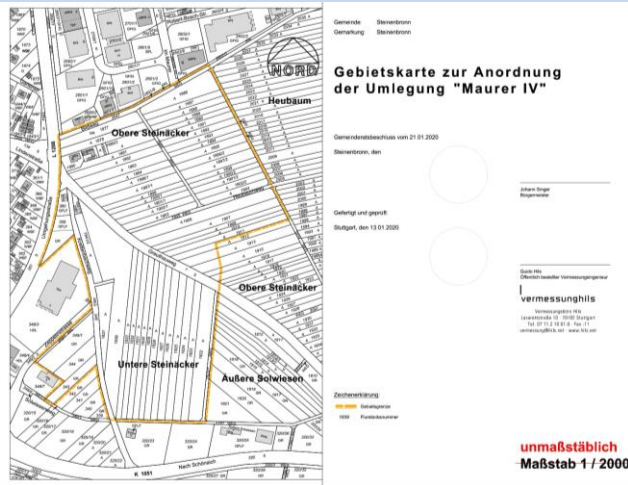
Anbindung an L 1208

Variante Nullvariante

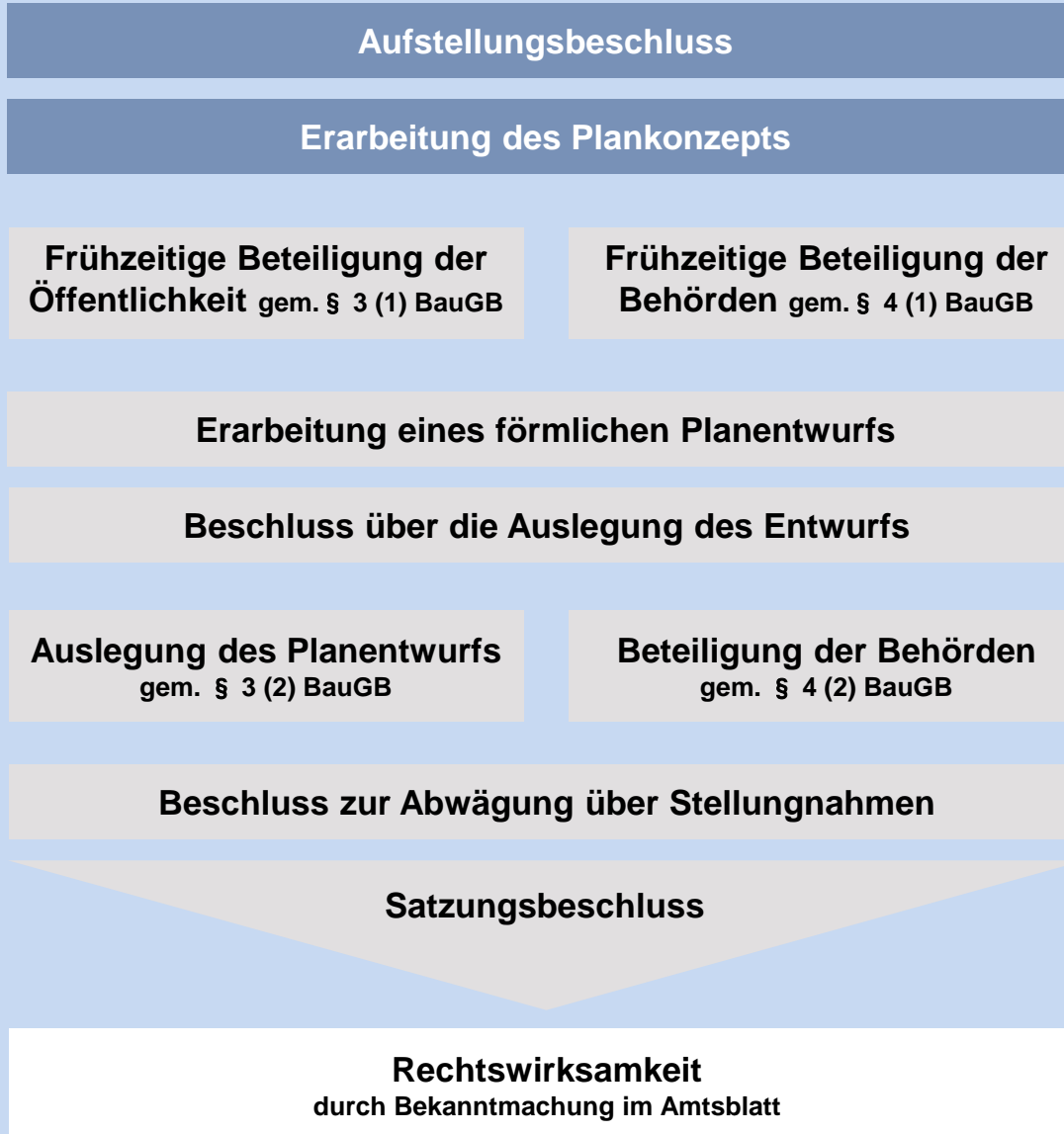


Grundlagen

Bebauungsplan, Umlegung und Vorkaufsrecht



Bebauungsplan



Aktueller Verfahrensstand

Herzlichen Dank für Ihre Aufmerksamkeit.

Instagram [mquadrat_stadtentwicklung](https://www.instagram.com/mquadrat_stadtentwicklung)

